

NAAR SOCIAAL DUURZAME MOLUKSE WIJKEN

EEN COMMUNITY DEVELOPMENT PROGRAMMA

Bedoeld om de omslag naar sociaal duurzame Molukse wijken en wijkgemeenschappen te helpen bewerkstelligen. Als uitgangspunt wordt de 17 VN duurzaamheidsdoelen genomen, die wereldwijd gerealiseerd dienen te zijn in 2030.

INHOUD

Duurzame leefomgeving en voorzieningen zijn de twee kernthema's in het sociaal-duurzame veranderingsproces. Inclusiviteit, veerkracht en weerbaarheid zijn de andere drie kernthema's.

AANPAK

Deelnemers doen samen al zoekend naar duurzame oplossingen voor de problemen in en rond de wijk, zoals: eenzaamheid, stille armoede en zorg van de ouderen, ervaringskennis op in combinatie met het ontwikkelen van nieuwe bekwaamheden en vaardigheden. Ook werken ze samen aan de realisatie van duurzame voorzieningen om zo de kwaliteit van hun leefomgeving te verbeteren. Sociaal leren en innovatie maken deel van het leertraject.

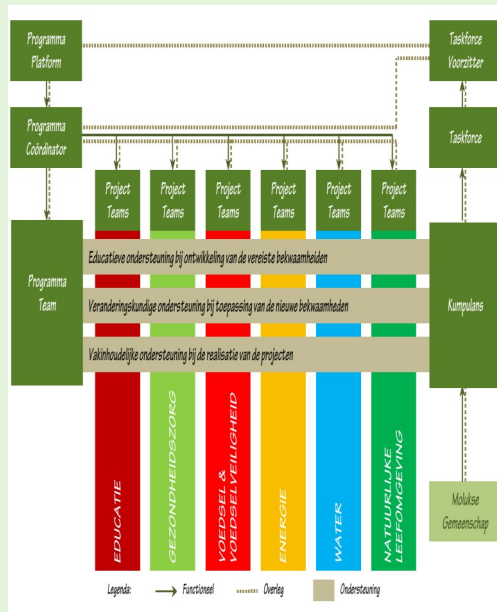
AANSTURING

Om zoveel mogelijk tegemoet te komen aan de wensen van deelnemers om zelf ideeën in te brengen in de voorbereiding en uitvoering van de educatieve activiteiten of projecten wordt voor het aansturen van het programma 'Regievoering zonder macht' van Hans Licht (2009) toegepast (zie figuur hierboven).

DUUR

De tijdsduur van het programma is tien jaar (2020 – 2030). Deze tijdsduur is nodig omdat een verandering in de leefwijze geleidelijk gaat. Het vergt tijd evenals het ontwikkelen van nieuwe bekwaamheden en vaardigheden.

MEER INFORMATIE OVER DE AANPAK EN INHOUD
VAN HET COMMUNITY DEVELOPMENT PROGRAMMA 'NAAR SOCIAAL DUURZAME MOLUKSE
WIJKEN' VIND JE OP: WWW.PRO-KUMPULAN

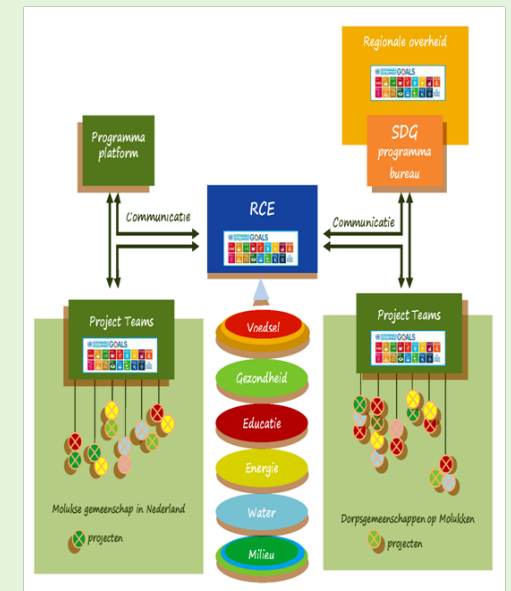


SAMEN LEREN, INNOVEREN & OPSCHALEN

In de eerste vijf jaren is de gezamenlijke inspanning gericht op het opdoen van kennis en het ontwikkelen van bekwaamheden en vaardigheden waar je over moet beschikken om complexe problemen te kunnen oplossen. Ook voor de problemen waar de dorpsgemeenschappen op de Molukken dagelijks mee worden geconfronteerd.

In de tweede vijf jaren is de gezamenlijke inspanning gericht op het opschalen. De opgedane kennis, bekwaamheden, en vaardigheden die de deelnemers hebben toegepast bij het verbeteren van de kwaliteit van hun leefomgeving (de wijk) en het vergroten van de veerkracht van hun wijkgemeenschap worden nu ingezet om de dorpsgemeenschappen op Centraal en Zuidoost Molukken via het opgebouwde coalitienetwerk te helpen alle VN 17 duurzaamheidsdoelen te realiseren.

Het opbouwen van een coalitienetwerk met de dorpsgemeenschappen op Centraal en Zuidoost Molukken, evenals het faciliteren van de realisatie van een Regionale Centrum voor Expertise dat als 'facilitator' en 'kennisbroker' gaat fungeren bij het opschalen van de gezamenlijke activiteiten op Centraal en Zuidoost Molukken, maken ook deel van het programma (zie figuur hiernaast).



RANDVOORWAARDEN & SUCCESFACTOREN

Naast de gebruikelijke randvoorwaarden (capaciteit, tijd, en geld) is het succesvol implementeren van het programma alleen mogelijk als je als deelnemers bereid bent om je langdurig in te zetten en te committeren aan het programmadoel.

PROGRAMMAHOUDER

Buro Pro-kumpulan en Muhabbat Dienstverlening zijn samen de houder van het programma.

